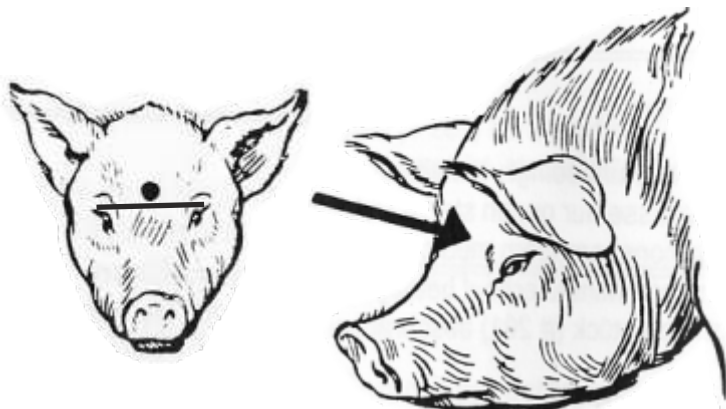
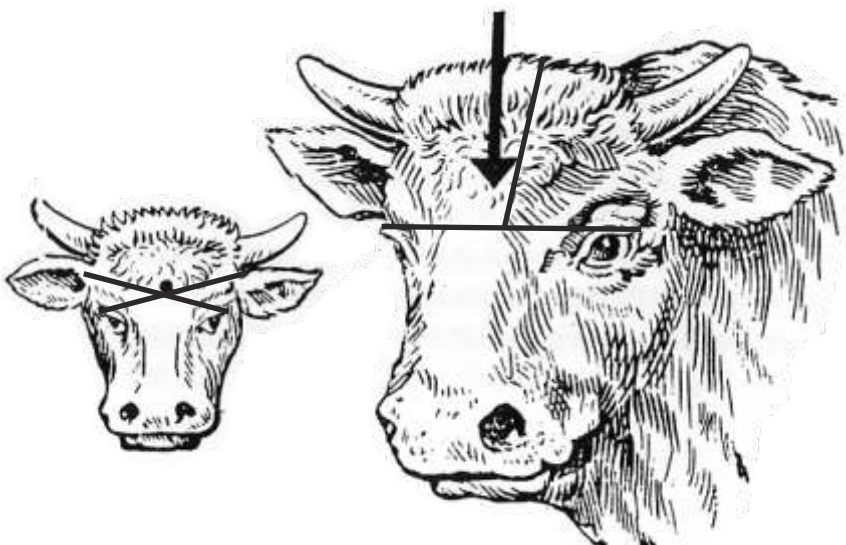


# Kotieläinten oikeat tainnutuskohdat



## SIKA

n. 2,5 cm silmiä yhdistävän linjan yläpuolella kohtisuorasti luuta vasten. Karjulla n. 5 cm silmiä yhdistävän linjan yläpuolelle hieman keskiviivan harjanteesta sivuun kohtisuoraan luuta vasten.

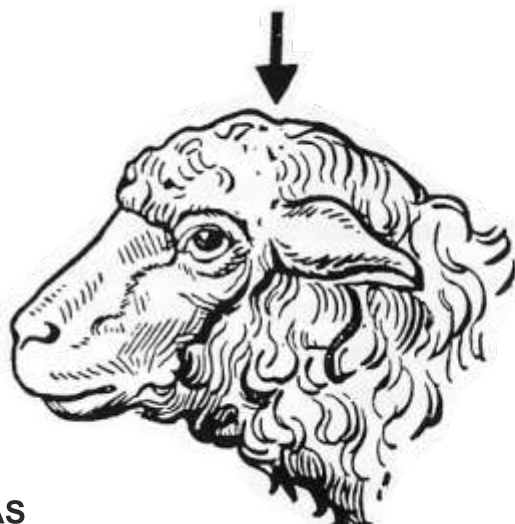


## SONNI

päälään ja silmien välisen linjan puoliväliin ja 1 cm sivuun keskiviivasta kohtisuoraan luuta vasten (Kuvassa merkitty nuolella).

## LEHMÄ

Silmän ulkonurkasta korvan ulkonurkkaan vedettyjen linjojen risteyskohtaan.



## LAMMAS

Pään korkeimpaan kohtaan leukaperiä kohti tähdäten. Sarvellisilla lampeilla sarvien välisen harjanteen takaa tähdäten kohti suuta. (Kuvassa merkitty nuolella)



## VASIKKA

Hieman alemmaksi kuin naudalla. (Kuvassa merkitty nuolella).